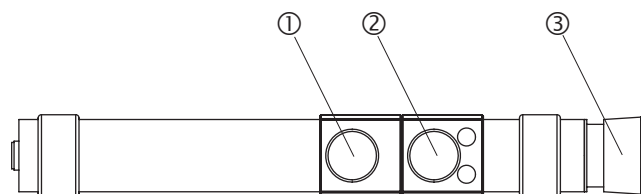
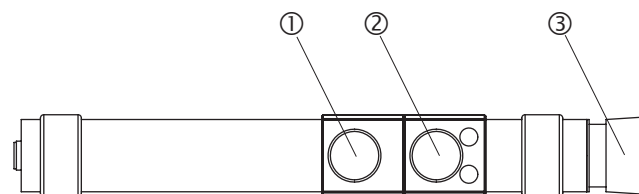


Die Rohrgriffe der Baureihe GN 331/332 werden an drehbaren und seitlich verschiebbaren Schutztüren zum Entriegeln von Sicherheitszuhalten eingesetzt. Alle Schalter, Tasten und Leuchtdioden, die normalerweise in externe Bedientableaus eingebaut werden, sind in einem robusten, formschönen Rohrgriff integriert. Während mit dem Daumen über die Freigabetaste die Zuhaltung entriegelt wird, kann mit der selben Hand zugleich die Schutztür geöffnet werden. Für die verschiedenen Anwendungsfälle gibt es Varianten mit NOT-AUS-Schalter und einer zusätzlichen Start- oder Resettaste. Über die integrierten Leuchtdioden können verschiedene Betriebszustände angezeigt werden.



|                                   |   |
|-----------------------------------|---|
| Griff                             | Rohr Aluminium<br>Griffhübe<br>Zink-Druckguss |
| Schutzart                         | IP 67<br>(Nur bei angeschraubtem Stecker)     |
| Anschlussart                      | M12x1 12-polig                                |
| ① Schaltspannung (Freigabetaster) | max. 30 V DC<br>max. 1,5 A                    |
| ② Schaltspannung (Starttaster)    |   |
| ③ Schaltspannung Not-Aus Schalter |   |
| Betriebsspannung LEDs             | 24 V DC ± 15 %                                |

The tubular handles series GN 331/332 is used at revolving and sliding safety doors in order to unlatch the guard locking devices. The switches, buttons and LEDs which are normally built in external operation panels, are integrated into a strong and well designed tubular handle. This enables you to unlatch the inter-locking by pressing the release button and at the same time to open the guard with the same hand. In order to meet various applications we offer variants with emergency stop as well as an additional start and reset button. The integrated LEDs show the different operational conditions.



|   |   |
|---|---|
| Handle                                    | Tube Aluminium<br>Feet Zinc die-casting |
| Protection class                          | IP 67<br>(Only with fixed plug)         |
| Mounting connection                       | M12x1 12-pole                           |
| ① Switching voltage release button        | max. 30 V DC<br>max. 1.5 A              |
| ② Switching voltage start button          |   |
| ③ Switching voltage emergency stop button |   |
| Operational voltage LEDs                  | 24 V DC ± 15 %                          |

**EG-Konformitätserklärung**

Der hier unterzeichnete Vertreter der Herstellerfirma Otto Ganter GmbH & Co. KG, Triberger Str. 3, D-78120 Furtwangen erklärt, dass das Produkt GN 331/332 den grundlegenden Anforderungen der EU-Richtlinien entspricht: **2006/95/CE** Niederspannungsrichtlinie

Nachgewiesen durch folgende Normen:  
**EN 60947-5-1** Niederspannungsvorrichtungen

**EC Declaration of Conformity**

The authorised signatory of the manufacturing company Otto Ganter GmbH & Co. KG, Triberger Str. 3, D-78120 Furtwangen declares that the product GN 331/332 complies with the fundamental requirements of the EU Directives: **2006/95/CE** Low Voltage Directive

Evidenced by the following standards:  
**EN 60947-5-1** Low Voltage Equipment

Für die Zusammenstellung der Konformitätsdokumentation bevollmächtigte Person:  
Person authorised to compose the conformity documentation:

Otto Ganter GmbH & Co. KG  
Furtwangen, 14.09.2015  
Stefan Ganter, Geschäftsführer / Managing Director  
Name, Funktion und Unterschrift des Verantwortlichen  
Name, function/title and signature of authorised person

Bei der Erstellung der Texte und Beispiele wurde mit großer Sorgfalt vorgegangen. Trotzdem können Fehler nicht ausgeschlossen werden. Die Firma Otto Ganter GmbH & Co. KG kann für fehlende oder fehlerhafte Angaben und deren Folgen weder eine juristische Verantwortung noch irgendeine Haftung übernehmen. Die Firma Otto Ganter GmbH & Co. KG behält sich das Recht vor, ohne Ankündigung diese Produkte oder Teile davon sowie die mitgelieferten Druckschriften oder Teile davon zu verändern oder zu verbessern.

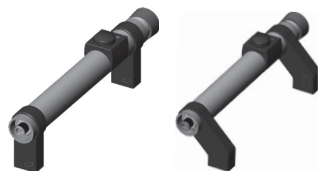
The texts and examples were compiled with great care. Nonetheless, mistakes can always happen. The company Otto Ganter GmbH & Co. KG can neither be held legally responsible nor liable for lacking or incorrect information and the ensuing consequences. The company Otto Ganter GmbH & Co. KG reserves the right to alter or improve these products or parts of them and/or the accompanying brochures without prior notice.

**COPYRIGHT©**  
**Otto Ganter GmbH & Co. KG**



**Betriebsanleitung**  
**Operating Instruction**

Rohrgriffe  
Tubular Handles  
GN 331/GN 332



Ausgabe · Edition · 09/2015  
Art.-Nr. · Article no. · BT-331-V1-09.15

**Otto Ganter GmbH & Co. KG**  
Normelemente  
Triberger Straße 3  
D-78120 Furtwangen

Telefon +49 7723 6507-0  
Telefax +49 7723 4659  
E-Mail info@ganter-griff.de  
Internet www.ganter-griff.de

| Typenbezeichnung / Art.-Nr.:     | Freigabetaster | Leuchtdioden (LED) | Not-Aus Taster |
|----------------------------------|----------------|--------------------|----------------|
| GN 331-...T1-1<br>GN 332-...T1-1 |                |                    | -              |
| GN 331-...T2-1<br>GN 332-...T2-1 | -              | -                  |                |
| GN 331-...T1-2<br>GN 332-...T1-2 |                |                    |                |
| GN 331-...T2-2<br>GN 332-...T2-2 | -              | -                  |                |

| Typenbezeichnung / Art.-Nr.:     | Starttaster | Steckerbelegung |
|----------------------------------|-------------|-----------------|
| GN 331-...T1-1<br>GN 332-...T1-1 | -           |                 |
| GN 331-...T2-1<br>GN 332-...T2-1 |             |                 |
| GN 331-...T0-2<br>GN 332-...T0-2 | -           |                 |
| GN 331-...T1-2<br>GN 332-...T1-2 | -           |                 |
| GN 331-...T2-2<br>GN 332-...T2-2 |             |                 |

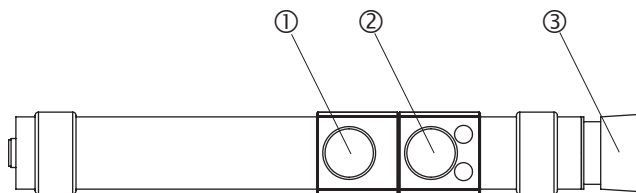
| Type / Part-No.:                 | Release button | LEDs | Emergency stop button |
|----------------------------------|----------------|------|-----------------------|
| GN 331-...T1-1<br>GN 332-...T1-1 |                |      | -                     |
| GN 331-...T2-1<br>GN 332-...T2-1 | -              | -    |                       |
| GN 331-...T1-2<br>GN 332-...T1-2 |                |      |                       |
| GN 331-...T2-2<br>GN 332-...T2-2 | -              | -    |                       |

| Type / Part-No.:                 | Start button | Plug connection |
|----------------------------------|--------------|-----------------|
| GN 331-...T1-1<br>GN 332-...T1-1 | -            |                 |
| GN 331-...T2-1<br>GN 332-...T2-1 |              |                 |
| GN 331-...T0-2<br>GN 332-...T0-2 | -            |                 |
| GN 331-...T1-2<br>GN 332-...T1-2 | -            |                 |
| GN 331-...T2-2<br>GN 332-...T2-2 |              |                 |

fr

Traduction des instructions d'utilisation originales (de)

Les poignées tubulaires de la série GN331/332 sont utilisées pour déverrouiller les gâchettes de sécurité sur des portes de protection rotatives ou coulissantes. Tous les interrupteurs, boutons et LEDs (diodes lumineuses) qui se trouvent normalement dans des tableaux extérieurs sont intégrés dans une poignée tubulaire design et robuste à la fois. Cela permet de débloquer et d'ouvrir la porte de sécurité d'une seule même main. Il existe des variantes avec un interrupteur d'arrêt d'urgence ou avec des boutons de démarrage ou de reset supplémentaires pour des applications spécifiques. Les LEDs intégrées indiquent les différents modes d'opération.

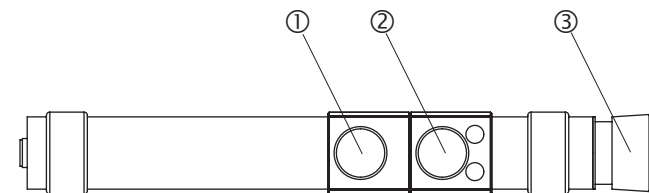


|   |                                       |
|---|---------------------------------------|
| Poignées                                      | Tube Aluminium supports zamac         |
| Indice de protection                          | IP 67<br>(seulement avec fiche fixée) |
| Type de connexion                             | M12x1 12 pôle                         |
| ① Tension de coupure bouton de déblocage      | max. 30 V DC<br>max. 1,5 A            |
| ② Tension de coupure bouton de démarrage      |                                       |
| ③ Tension de coupure bouton d'arrêt d'urgence |                                       |
| Tension d'emploi                              | 24 V DC ± 15 %                        |

it

Traduzione delle istruzioni per l'uso originali (de)

Le maniglie tubolari della serie GN 331/332 vengono impiegate su porte di sicurezza girevoli e spostabili lateralmente per lo sblocco di meccanismi di ritenuta di sicurezza. Tutti gli interruttori, tasti e diodi luminosi che normalmente vengono installati in pannelli di comando esterni, sono integrati in una maniglia tubolare robusta ed estetica. Mentre il meccanismo di ritenuta viene sbloccato con il pollice sul tasto di rilascio, è possibile aprire la porta di sicurezza con la stessa mano. Per i vari casi applicativi esistono varianti con interruttore di ARRESTO DI EMERGENZA e un tasto di avvio o di reset supplementare. Attraverso i diodi luminosi integrati possono essere visualizzati vari stati operativi.



|   |   |
|---|---|
| Maniglia  | Tubo in alluminio<br>Basi della maniglia<br>in zinco pressofuso |
| Tipo di protezione  | IP 67<br>(Solo con spina avvitata)                              |
| Tipo di connessione   | M12x1 a 12 poli   |
| ① Tensione di commutazione (pulsante di sblocco)                | max. 30 V DC<br>max. 1,5 A                                      |
| ② Tensione di commutazione (pulsante di avvio)                  |   |
| ③ Tensione di commutazione interruttore di arresto di emergenza |   |
| Tensione di esercizio LED                                       | 24 V DC ± 15 %  |

#### Déclaration de conformité CE

Le soussigné, représentant du fabricant

Otto Ganter GmbH & Co. KG, Triberger Str. 3, D-78120 Furtwangen, déclare par la présente que le produit GN 331/332 est conforme aux exigences fondamentales des directives communautaires suivantes :

**2006/95/CE** Directive Basse tension

Et que les normes suivantes ont été appliquées :

**EN 60947-5-1** Appareillage à basse tension

#### Dichiarazione di conformità CE

Il sottoscritto rappresentante dell'impresa produttrice

Otto Ganter GmbH & Co. KG, Triberger Str. 3, D-78120 Furtwangen dichiara che il prodotto GN 331/332 è conforme ai requisiti fondamentali delle Direttive CE:

**2006/95/CE** Direttiva bassa tensione

Come comprovato con le seguenti norme :

**EN 60947-5-1** Apparecchiature a bassa tensione

Mandataire chargé d'établir la documentation de conformité :

Persona autorizzata alla redazione della documentazione di conformità:

Otto Ganter GmbH & Co.KG

Furtwangen, 14.09.2015

Stefan Ganter, gérant / Amministratore Delegato

Nom, fonction et signature de la personne responsable

Nome, funzione e firma del responsabile

Les textes et exemples de la présente documentation ont été établis avec le plus grand soin. Il ne peut cependant pas être totalement exclu qu'ils puissent présenter des erreurs. La société Otto Ganter GmbH & Co. KG décline toute responsabilité juridique ou de toute autre nature pour les données manquantes ou erronées éventuelles et leurs conséquences.

La société Otto Ganter GmbH & Co. KG se réserve le droit de modifier ou d'améliorer sans avis préalable les mors de serrage ou des parties des mors de serrage ainsi que les imprimés ou des parties des imprimés inclus dans la livraison.

I testi e gli esempi sono stati preparati con la massima cura. Ciò nonostante non è sempre possibile escludere errori. L'azienda Otto Ganter GmbH & Co. KG non può assumersi responsabilità per informazioni mancanti o erranee e le conseguenze che ne derivano né responsabilità giuridica o di qualsiasi altro tipo. L'azienda Otto Ganter GmbH & Co. KG si riserva il diritto di apportare modifiche alle morse a cuneo o a parti di esse nonché alle istruzioni cartacee a corredo o a parti di esse.

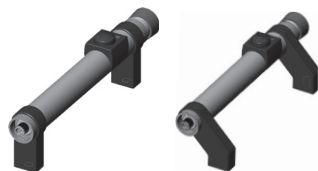
**COPYRIGHT©**

**Otto Ganter GmbH & Co. KG**



#### Mode d'emploi Istruzioni d'uso

Poignées tubulaires  
Maniglie tubolari  
GN 331/GN 332



Édition · Edizione · 09/2015  
No d'article · Art.N° · BT-331-V1-09.15

**Otto Ganter GmbH & Co. KG**  
Normelemente  
Triberger Straße 3  
D-78120 Furtwangen

Telefon +49 7723 6507-0  
Telefax +49 7723 4659  
E-Mail info@ganter-griff.de  
Internet www.ganter-griff.de

| Type/<br>No article              | Bouton de déblocage | LEDs | Bouton d'arrêt d'urgence |
|----------------------------------|---------------------|------|--------------------------|
| GN 331-...T1-1<br>GN 332-...T1-1 |                     |      | -                        |
| GN 331-...T2-1<br>GN 332-...T2-1 |                     |      | -                        |
| GN 331-...T0-2<br>GN 332-...T0-2 | -                   | -    |                          |
| GN 331-...T1-2<br>GN 332-...T1-2 |                     |      |                          |
| GN 331-...T2-2<br>GN 332-...T2-2 |                     |      |                          |

| Type/<br>No article              | Bouton de démarrage | Fiche de connexion      |
|----------------------------------|---------------------|-------------------------|
| GN 331-...T1-1<br>GN 332-...T1-1 | -                   | <p>Fiche à 12 pôles</p> |
| GN 331-...T2-1<br>GN 332-...T2-1 |                     |                         |
| GN 331-...T0-2<br>GN 332-...T0-2 | -                   |                         |
| GN 331-...T1-2<br>GN 332-...T1-2 | -                   |                         |
| GN 331-...T2-2<br>GN 332-...T2-2 |                     |                         |

| Denominazione del tipo / cod. art.: | Pulsante di sblocco | Diodi luminosi (LED) | Pulsante di arresto di emergenza |
|-------------------------------------|---------------------|----------------------|----------------------------------|
| GN 331-...T1-1<br>GN 332-...T1-1    |                     |                      | -                                |
| GN 331-...T2-1<br>GN 332-...T2-1    |                     |                      | -                                |
| GN 331-...T0-2<br>GN 332-...T0-2    | -                   | -                    |                                  |
| GN 331-...T1-2<br>GN 332-...T1-2    |                     |                      |                                  |
| GN 331-...T2-2<br>GN 332-...T2-2    |                     |                      |                                  |

| Denominazione del tipo / cod. art.: | Pulsante di avvio | Piedinatura                |
|-------------------------------------|-------------------|----------------------------|
| GN 331-...T1-1<br>GN 332-...T1-1    | -                 | <p>Connettore a 12 pin</p> |
| GN 331-...T2-1<br>GN 332-...T2-1    |                   |                            |
| GN 331-...T0-2<br>GN 332-...T0-2    | -                 |                            |
| GN 331-...T1-2<br>GN 332-...T1-2    | -                 |                            |
| GN 331-...T2-2<br>GN 332-...T2-2    |                   |                            |